



P.O.R. F.E.S.R.(2007-2013) Asse 3 "Sviluppo Urbano"



COMUNE DI GENOVA

Progetto Integrato

MOLASSANA



Obiettivo

Riqualificare il centro abitato di Molassana, che verrà sollevato dalla pressione del traffico attraverso un riassetto della mobilità locale e la creazione di nuovi parcheggi e aree di sosta, per non svantaggiare il tessuto commerciale della zona.

La pedonalizzazione e la riqualificazione di piazze , marciapiedi e aree comuni completano il quadro di intervento, che restituirà agli abitanti un quartiere più vivibile e sicuro.

Dal punto di vista ambientale, il Programma Integrato si rivolge al riassetto idrogeologico del torrente Geirato e alla valorizzazione dell'acquedotto storico, importante emergenza architettonica del XVIII secolo.

Investimento complessivo 15 mln di euro

Finanziamento Comune di Genova 4 mln di euro

Contributo Asse 3 POR 9 mln di euro

Altri finanziamenti 2 mln di euro



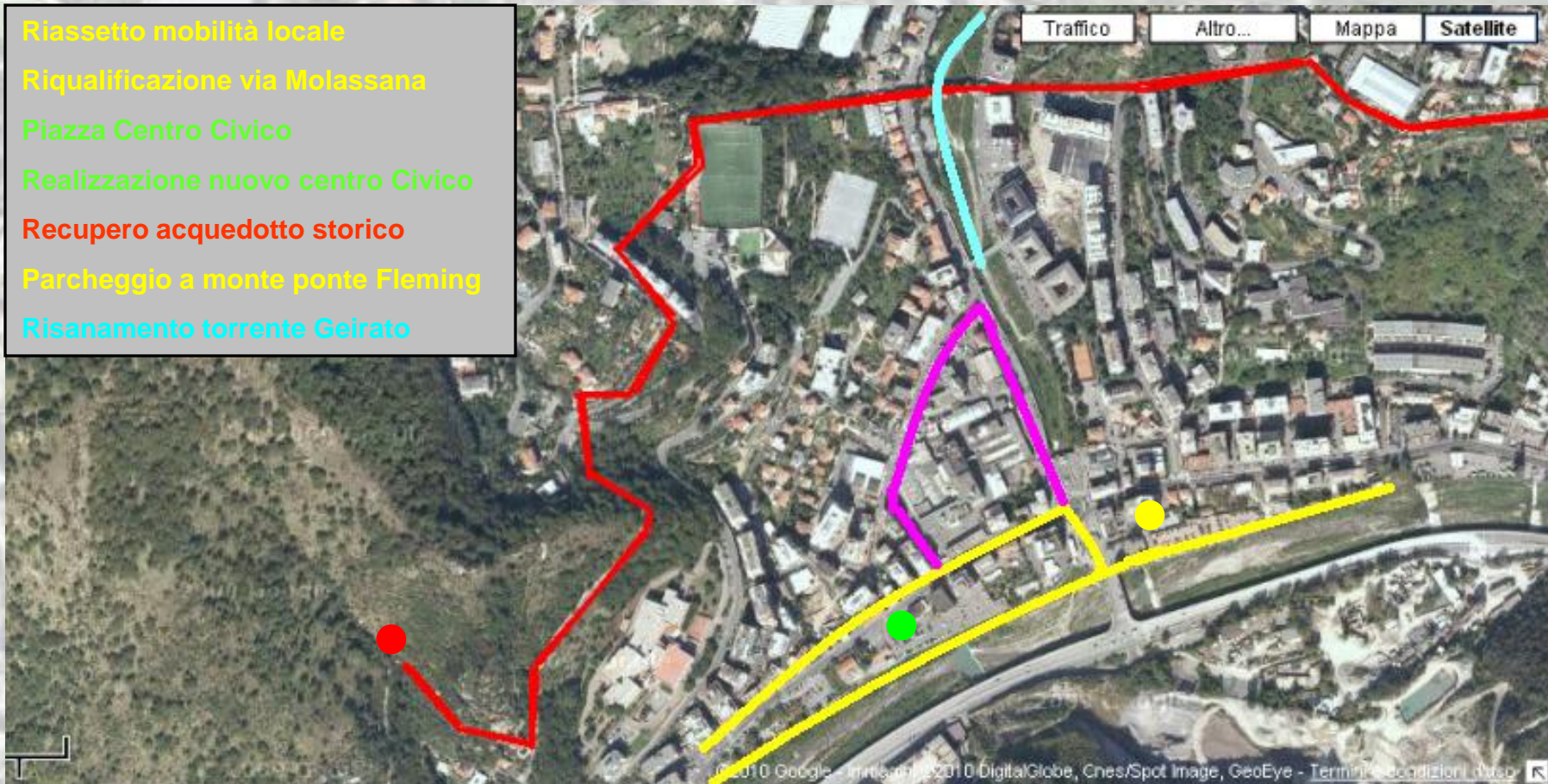


P.O.R. F.E.S.R.(2007-2013) Asse 3 "Sviluppo Urbano" Progetto Integrato MOLASSANA



2

- Riassetto mobilità locale
- Riqualificazione via Molassana
- Piazza Centro Civico
- Realizzazione nuovo centro Civico
- Recupero acquedotto storico
- Parcheggio a monte ponte Fleming
- Risanamento torrente Geirato

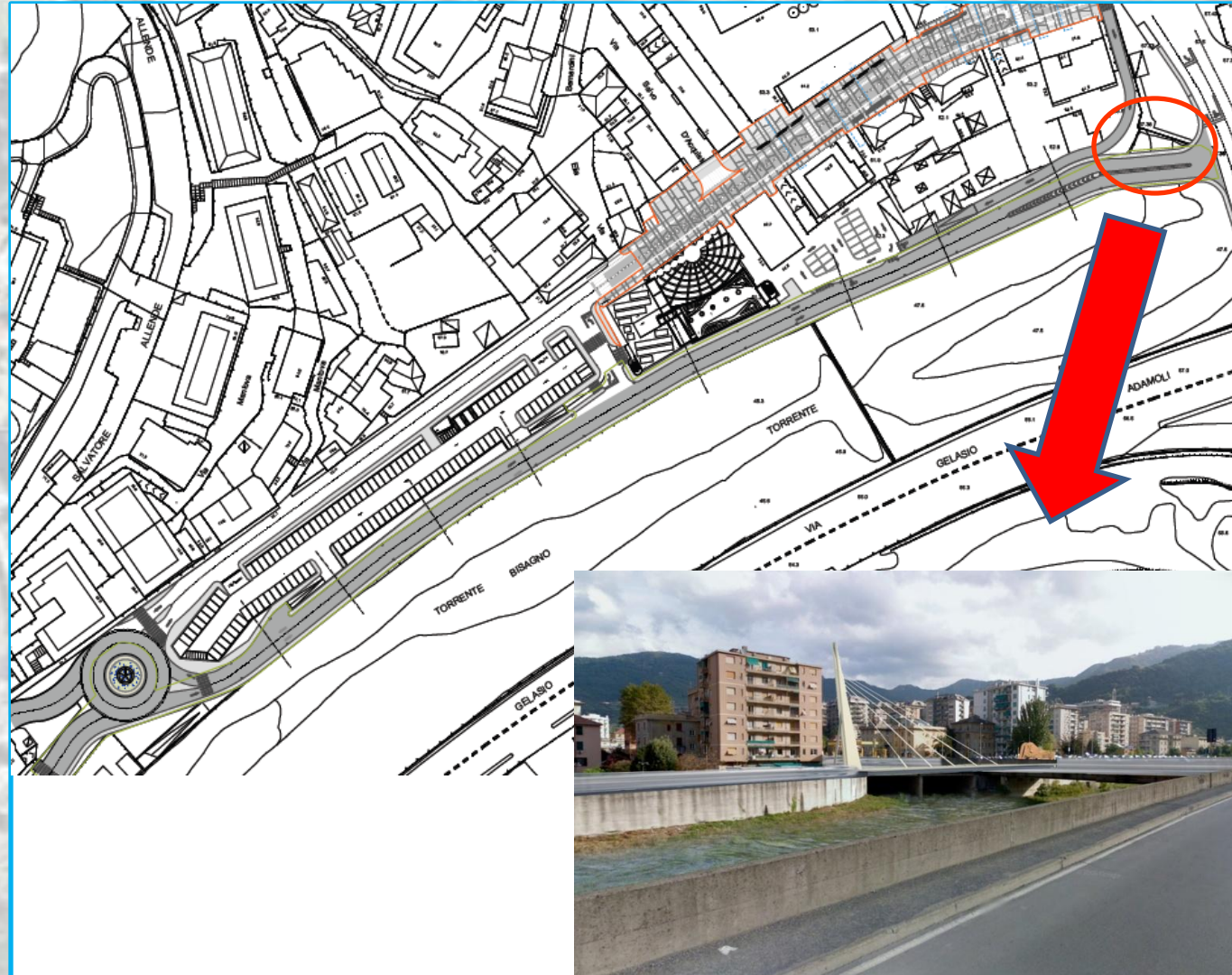


Investimento complessivo 15 mln di euro
Finanziamento Comune di Genova 4 mln di euro

Contributo Asse 3 POR 9 mln di euro
Altri finanziamenti 2 mln di euro



P.O.R. F.E.S.R.(2007-2013) Asse 3 "Sviluppo Urbano"
Progetto Integrato MOLASSANA
Riassetto mobilità locale



L'intervento prevede la realizzazione di un asse viario in sponda destra del Torrente Bisagno, lungo circa 430 m composto da 2 corsie con relativi marciapiedi, che si conclude con un ponte strallato connesso alle strutture dell'impalcato attuale di Ponte Fleming, al fine di migliorare e razionalizzare i flussi veicolari in una zona problematica dal punto di vista della mobilità.

L'intervento prevede la realizzazione di un nuovo impianto di illuminazione pubblica e dei collettori delle reti bianche e nere oltre a cavidotti per implementazione di nuove reti per cavi o fibre ottiche.

STATO DI AVANZAMENTO

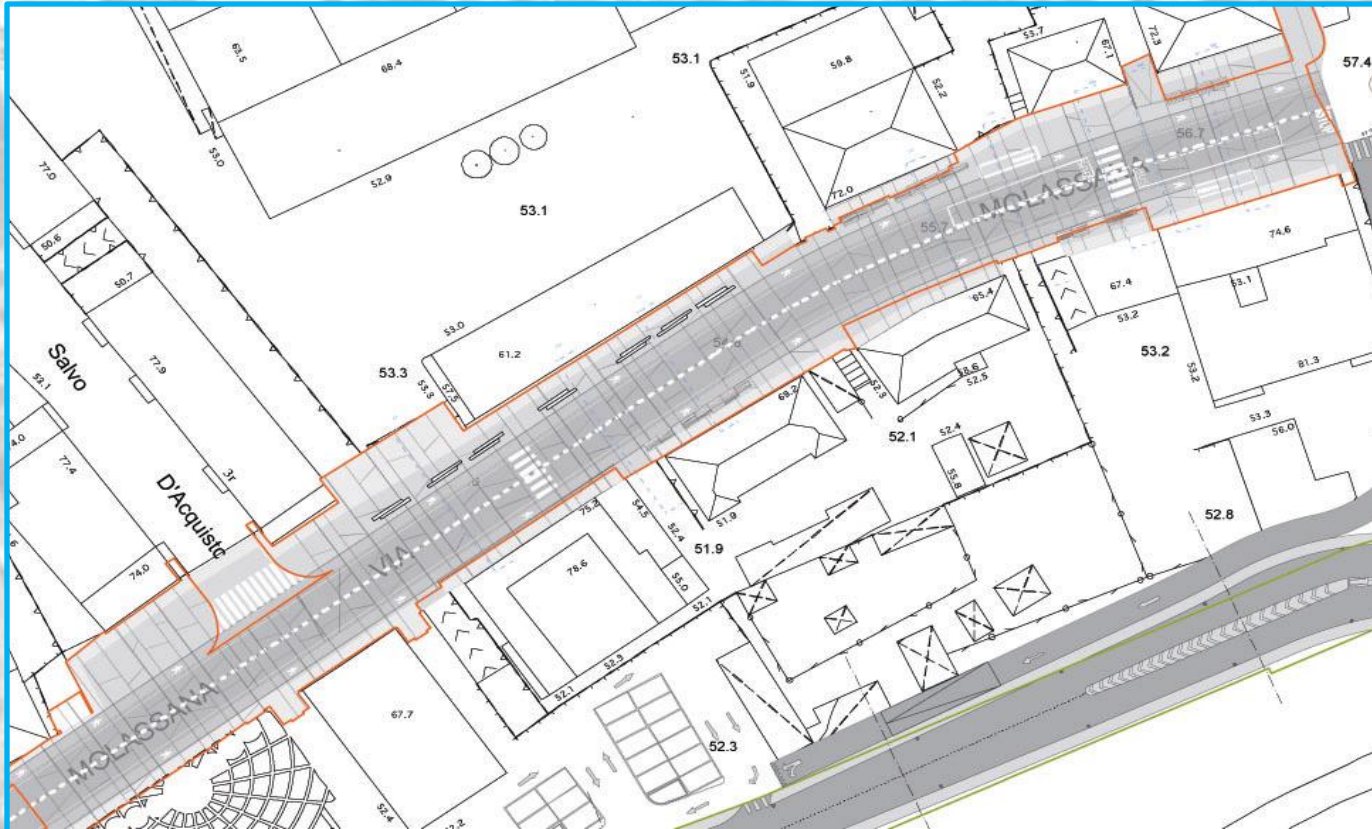
Approvato il progetto esecutivo e avviate le procedure di gara.
 Inizio lavori Viabilità sponda destra e ponte Fleming: primo semestre 2013

FINE LAVORI

Secondo semestre 2014



P.O.R. F.E.S.R.(2007-2013) Asse 3 "Sviluppo Urbano" Progetto Integrato MOLASSANA Pedonalizzazione di via Molassana



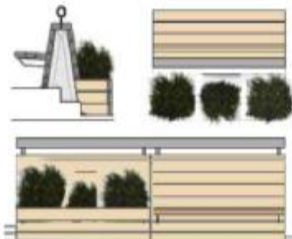
L'intervento prevede la creazione di una superficie omogenea tra i due fronti urbani in assenza di barriere architettoniche, mediante l'uso di un unico materiale modulare, il calcestruzzo architettonico, che permetterà l'eliminazione del sistema marciapiede/strada; l'intervento prevede inoltre la riqualificazione delle sottoutenze, la piantumazione di alberature, la sostituzione dell'attuale sistema di dissuasori e ringhiere, l'inserimento di complementi di arredo urbano come panchine in legno, oltre al rifacimento della rete di illuminazione pubblica con elementi sospesi e con luci a terra e incorporate negli elementi di arredo, per un migliore inserimento nel contesto.

STATO DI AVANZAMENTO
Approvato il progetto esecutivo e avviate le procedure di gara.
Inizio lavori: secondo semestre 2014

FINE LAVORI
Primo semestre 2015



stato attuale



panche in legno



Pavimentazione in cls



illuminazione a led su tesata

P.O.R. F.E.S.R.(2007-2013) Asse 3 "Sviluppo Urbano"

Progetto Integrato MOLASSANA

Realizzazione Centro Civico



P.O.R. F.E.S.R. 2007-2013 - P.I. MOLASSANA



Si tratta della realizzazione di un edificio per la ricollocazione degli Uffici della Circoscrizione e della Divisione Territoriale e della sede della Pubblica Assistenza nonché l'inserimento di alcuni esercizi di vicinato e di pubblici esercizi al piano terra del corpo basso, prevalentemente vetrato. Il progetto ha previsto la realizzazione di un edificio di quattro piani proporzionalmente analogo al confinante ex cinema Nazionale e di un corpo allungato di due piani. Una particolare attenzione è stata posta al corretto utilizzo delle risorse energetiche, sia mediante l'estensiva applicazione di tecnologie per il contenimento delle dispersioni termiche, sia mediante la progettazione degli impianti di climatizzazione, che consentano l'uso almeno parziale di energie rinnovabili. L'edificio è dotato di un parcheggio interrato di 972 mq, con capienza totale di 42 posti auto e 12 posti moto.

Intervento concluso

P.O.R. F.E.S.R.(2007-2013) Asse 3 "Sviluppo Urbano"

Progetto Integrato MOLASSANA

Recupero Acquedotto Storico – I stralci tratto Fossato Cicala e Chiesa di Molassana

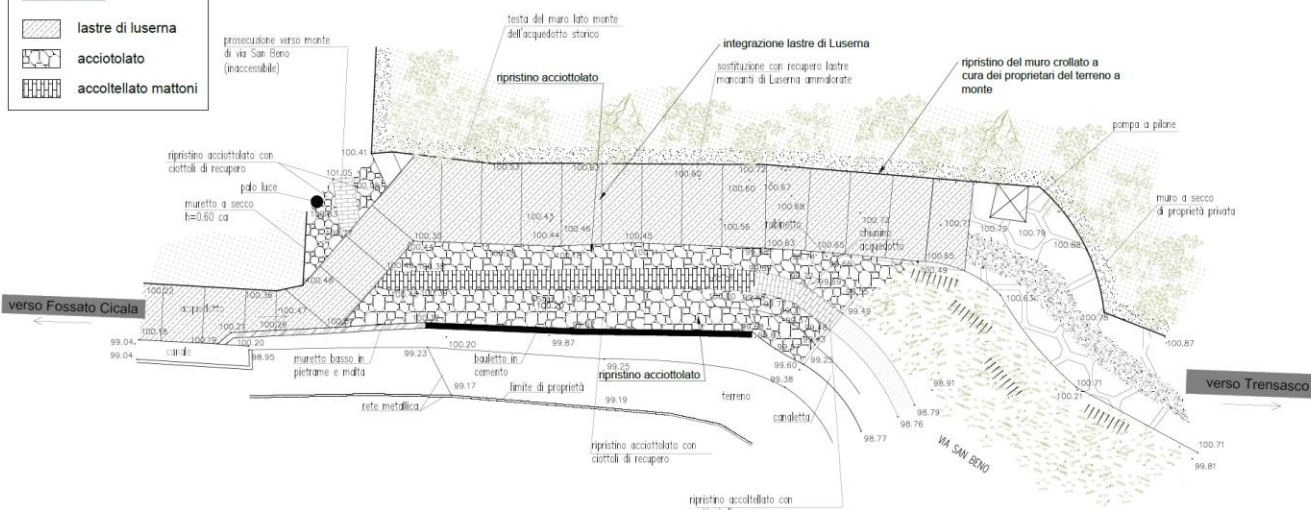


Si tratta della valorizzazione del tratto dell'acquedotto storico compreso nell'ambito, con miglioramento dell'accesso pedonale e ripristino del percorso. L'intervento di recupero e di riqualificazione dell'acquedotto storico genovese, che rappresenta un itinerario di rilievo storico e naturalistico, consolida la percorribilità pedonale. Il progetto comprende interventi di messa in sicurezza e restauro del manufatto storico e la valorizzazione/riordino delle principali connessioni al quartiere. E' inoltre prevista la riqualificazione della vegetazione circostante, con rimozione delle piante infestanti, il taglio selettivo delle essenze e la messa a dimora di essenze tipiche.

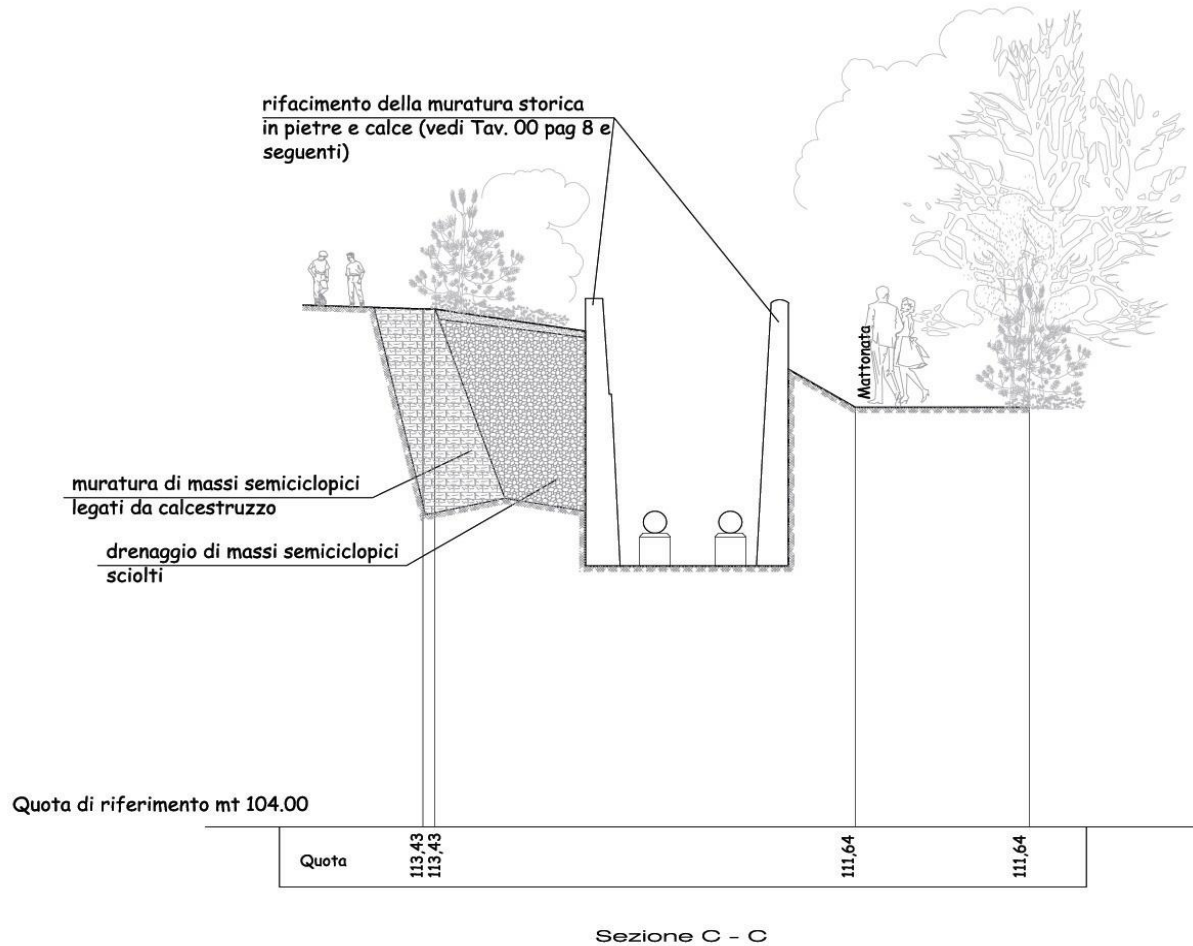
STATO DI AVANZAMENTO
Variante in corso di predisposizione.

FINE LAVORI
Da definire a seguito approvazione variante

LEGENDA:



P.O.R. F.E.S.R.(2007-2013) Asse 3 "Sviluppo Urbano"
Progetto Integrato MOLASSANA
Recupero Acquedotto Storico – Il stralcio tratto in località Cà de Rissi



Si tratta della valorizzazione del tratto dell'acquedotto storico compreso nell'ambito, con miglioramento dell'accesso pedonale e ripristino del percorso. Si prevede il restauro conservativo di un tratto di muro di sostegno dell'acquedotto storico e di un tratto di condotto in località Cà de Rissi.

STATO DI AVANZAMENTO
Lavori in corso di realizzazione.

FINE LAVORI
Da definire a seguito approvazione variante



P.O.R. F.E.S.R.(2007-2013) Asse 3 "Sviluppo Urbano" Progetto Integrato MOLASSANA Realizzazione parcheggio Interscambio Ponte Fleming



Si tratta della realizzazione di un parcheggio pubblico in struttura che consentirà l'interscambio tra trasporto privato e trasporto pubblico, su due piani, per un totale di circa 250 posti.

Si prevede la valorizzazione della parte di prospetto fuori terra, mediante l'inserimento di una piazza urbana in copertura. Il prospetto lungo il Bisagno sarà sottolineato con un rivestimento in lamiera stirata e un sistema di luci puntiformi con effetto mitigato della luce. Particolare cura è dedicata agli spazi ludici attrezzati, che si inseriscono in un contesto puramente funzionale, quale il parcheggio intermodale, arricchendolo di nuovi significati ed utilizzi per la cittadinanza.

STATO DI AVANZAMENTO
Approvato il progetto esecutivo e avviate le procedure di gara.
Inizio lavori primo semestre 2013

FINE LAVORI
Secondo semestre 2014

P.O.R. F.E.S.R.(2007-2013) Asse 3 "Sviluppo Urbano"
Progetto Integrato MOLASSANA
Risanamento Idrogeologico torrente Geirato



L'intervento consiste nell'arginatura di un tratto della sponda destra del Torrente Geirato, per una parte consolidando il muro d'argine esistente con una scogliera in massi sormontata da una struttura in testa d'argine; per un altro tratto attraverso la realizzazione dell'argine con sistemazione dell'area stradale limitrofa, completa del relativo verde e arredo urbano.

Nel tratto compreso tra il Ponte Sertoli e il Ponte Sifone, oltre alla realizzazione del nuovo percorso pedonale, la sistemazione superficiale ha previsto anche la razionalizzazione delle aree destinate alla sosta degli autoveicoli, intercalate da aiuole con un albero di medio sviluppo a portamento colonnare, delle fermate degli autobus e degli attraversamenti pedonali.

Intervento in via di conclusione